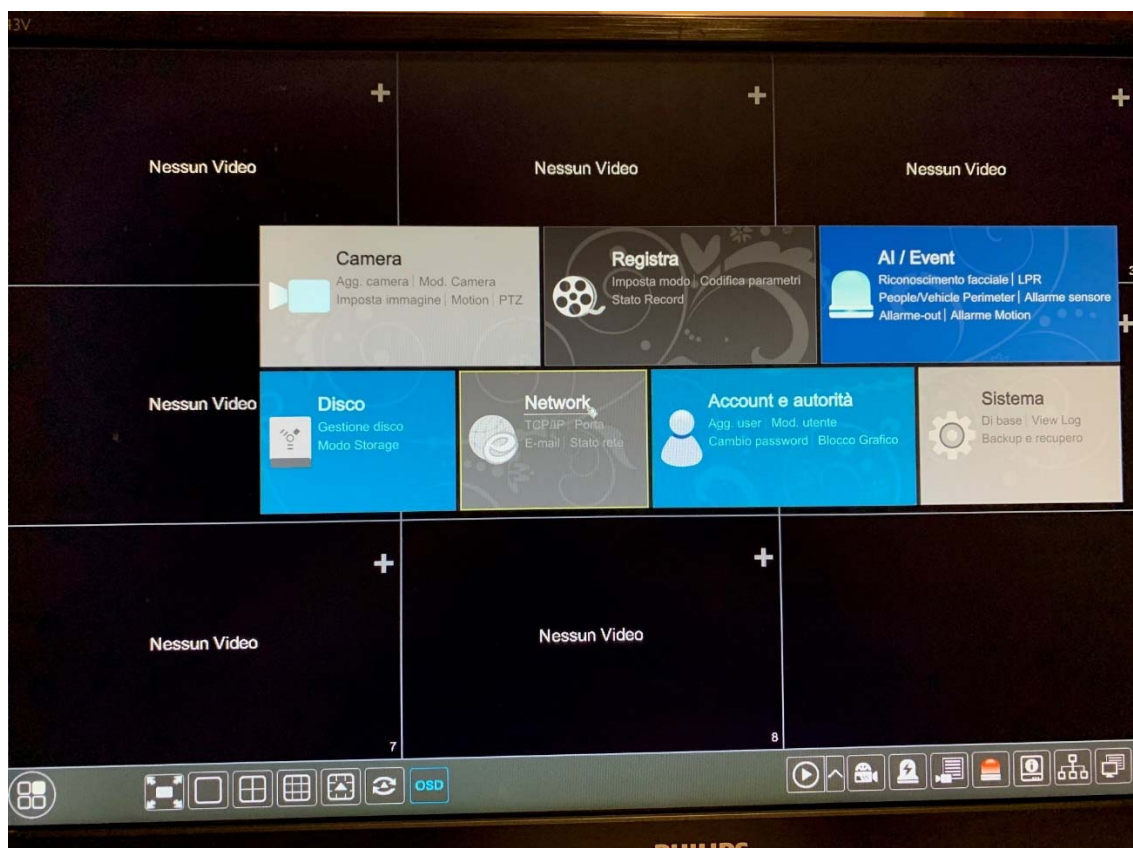
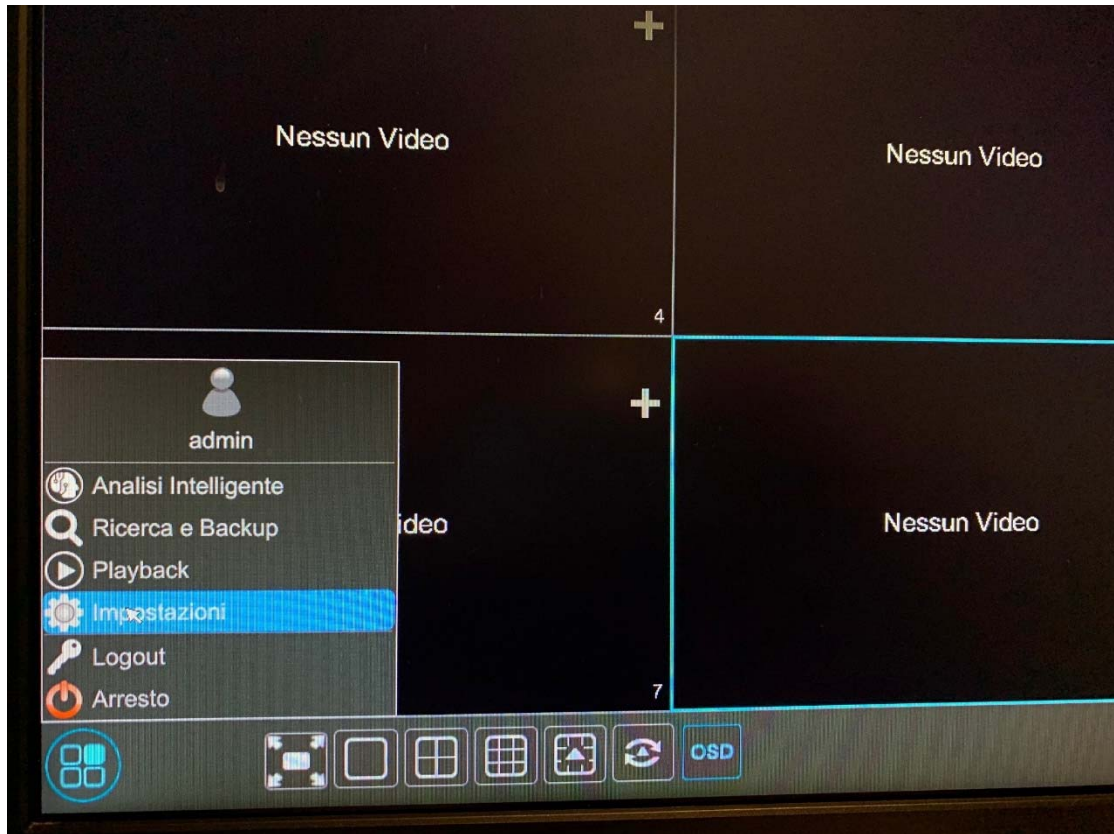


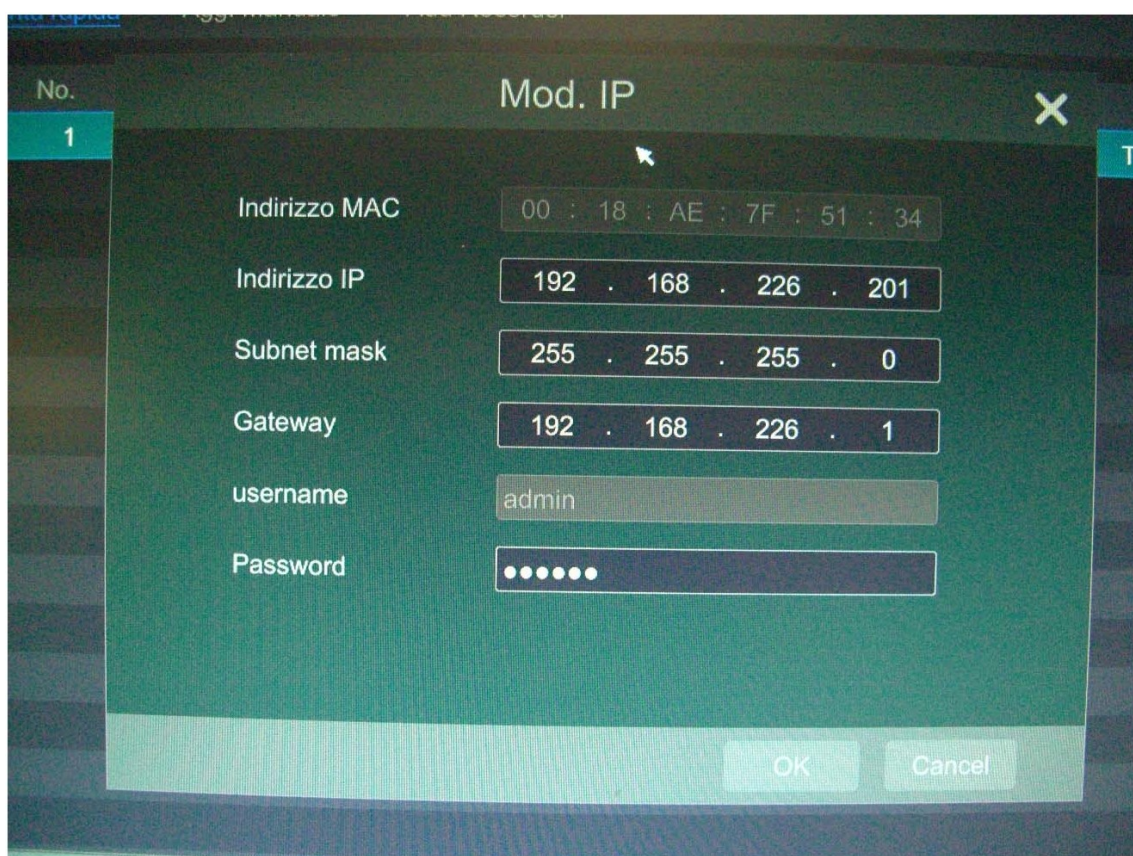
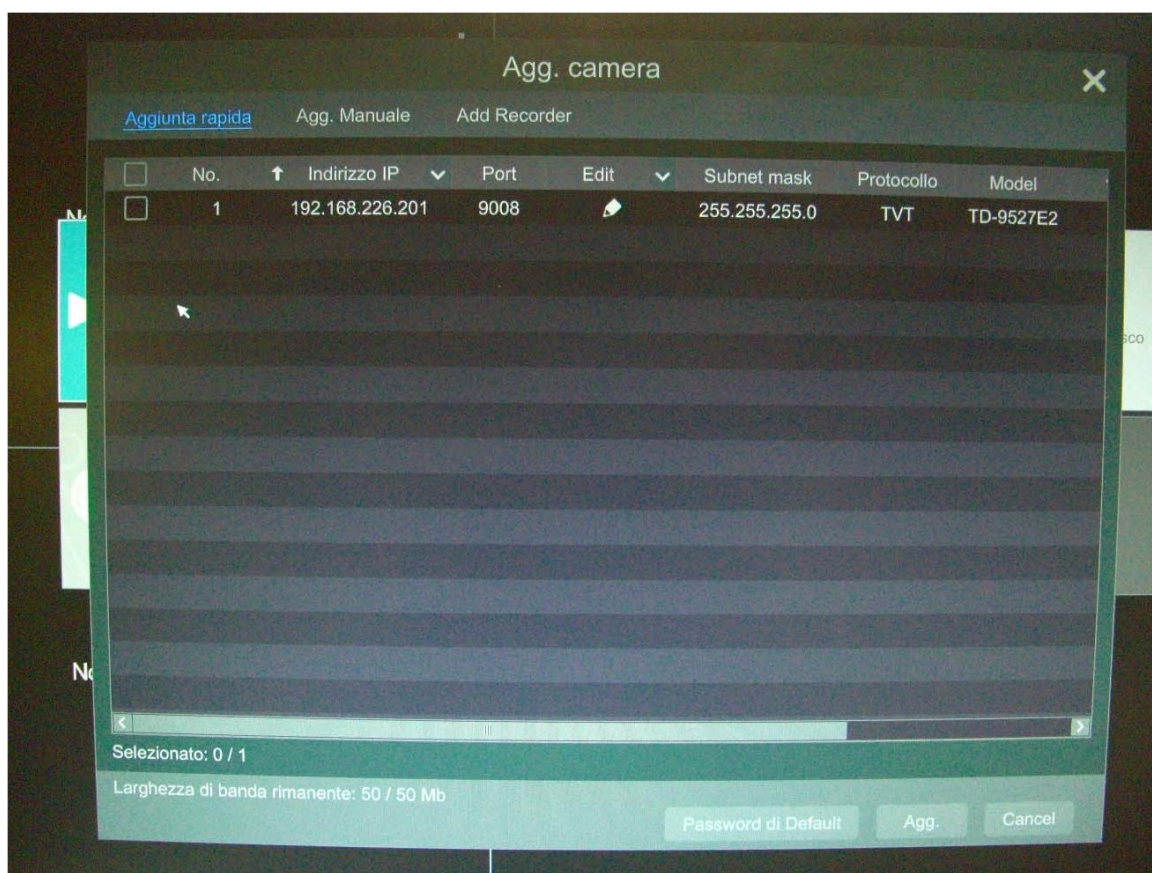
INTERFACCIAIMENTO TELECAMERE IP PROPRIETARIO, ONVIF, RTSP

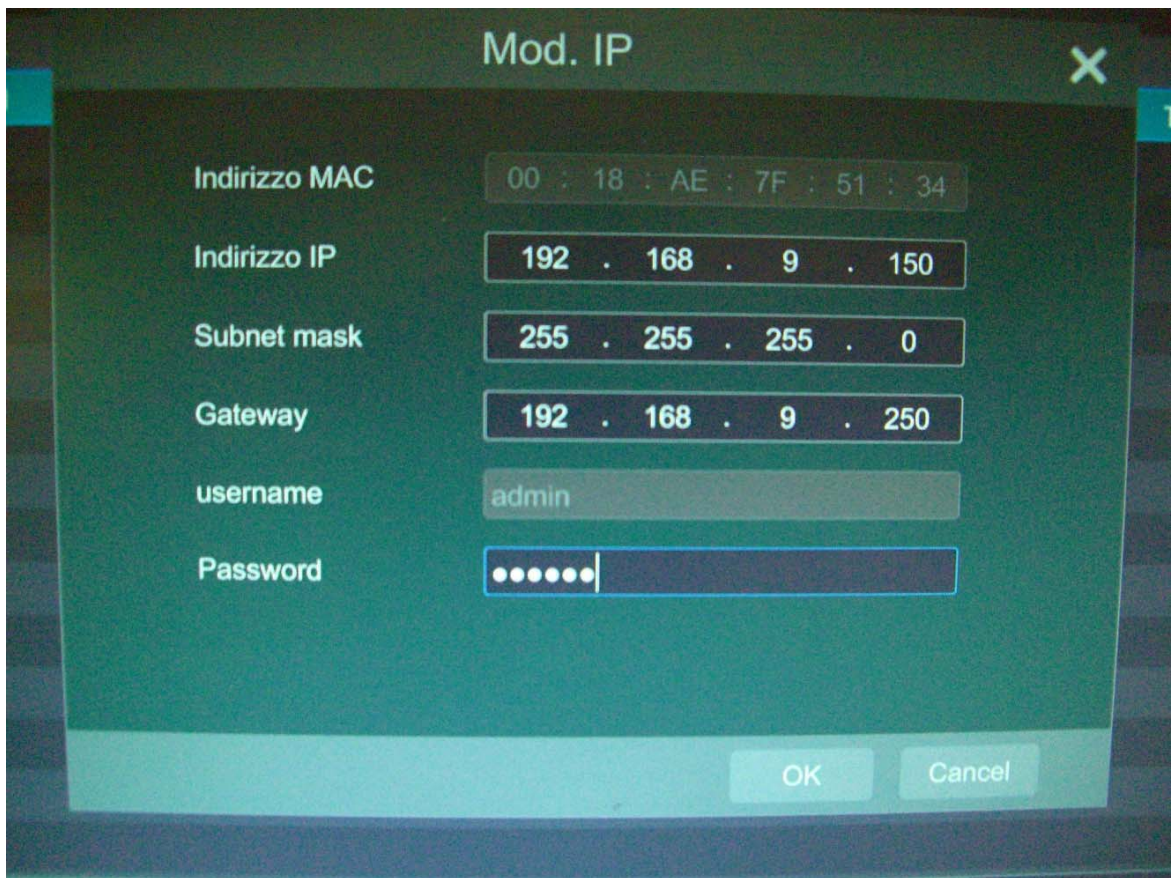
PROPRIETARIO

- Cliccando sul pallino "START" in basso a sinistra, entrare nel menù "IMPOSTAZIONI-CAMERA- AGGIUNGI CAMERA",

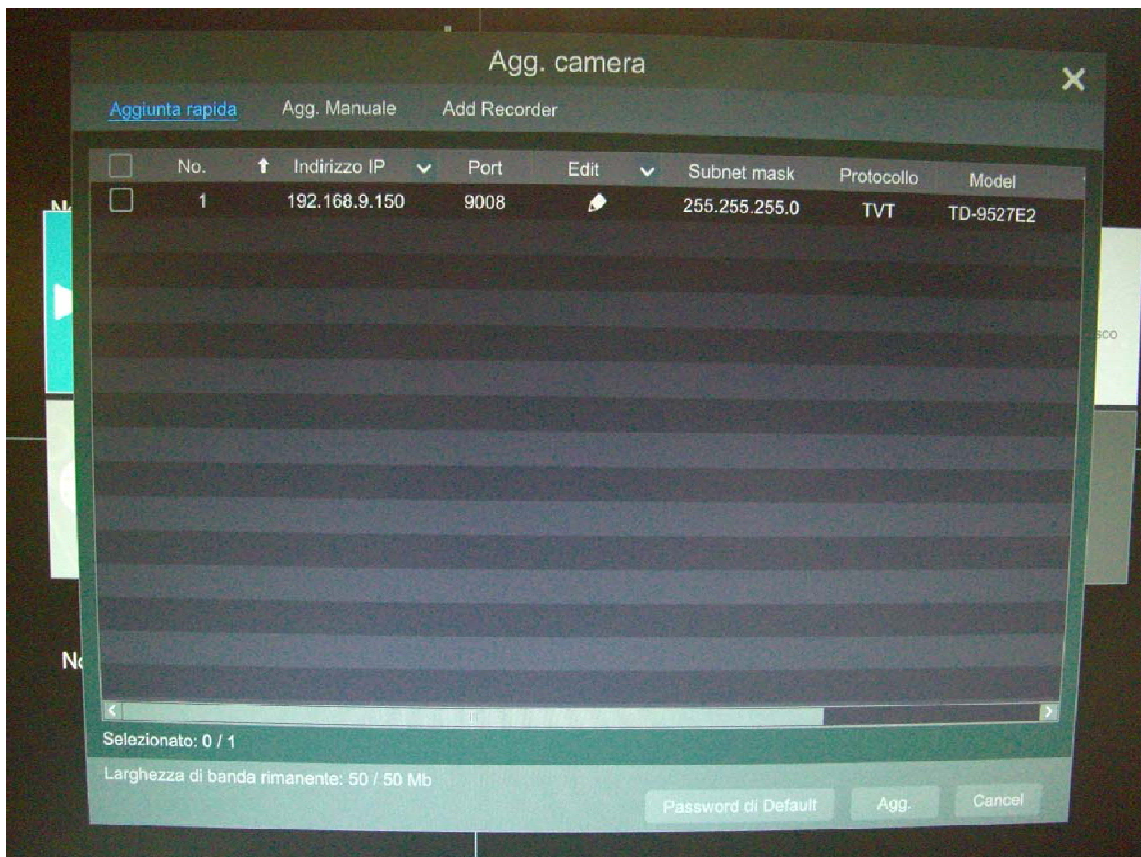


L'aggiunta rapida permetterà di visualizzare le telecamere online disponibili (proprietario o ONVIF). Prima di acquisirla nel mio NVR dovrò cambiargli l'ip mettendola sulla stessa rete del mio dvr (es 192.168.9.xxx). Clicco sulla matita e vario l'indirizzo IP

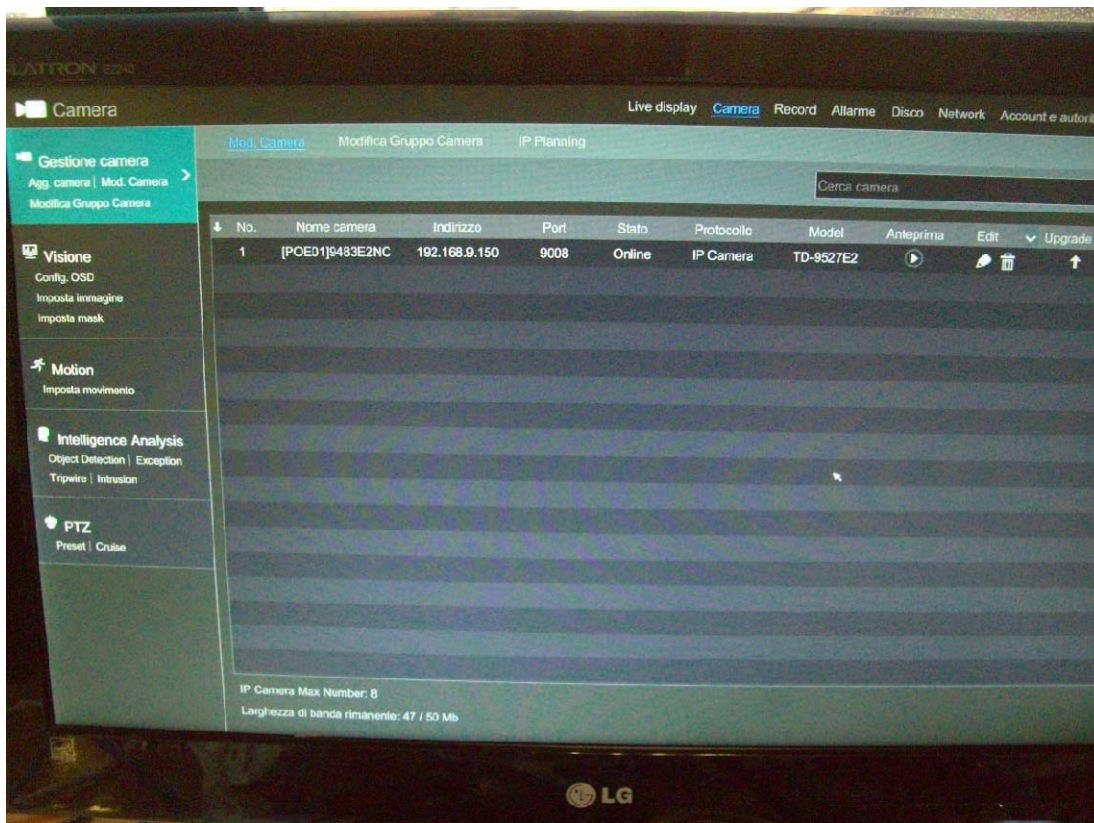




Una volta variato, aggiungo la telecamera all’NVR



Dove posso verificare se la telecamera è “online” o “offline”



ONVIF

L'aggiunta di una telecamera ONVIF si può effettuare nella stessa maniera effettuata nell'aggiunta “proprietario”. L'unica differenza è quella che non posso variare l'IP della telecamera (se è di terze parti) direttamente dall'NVR.

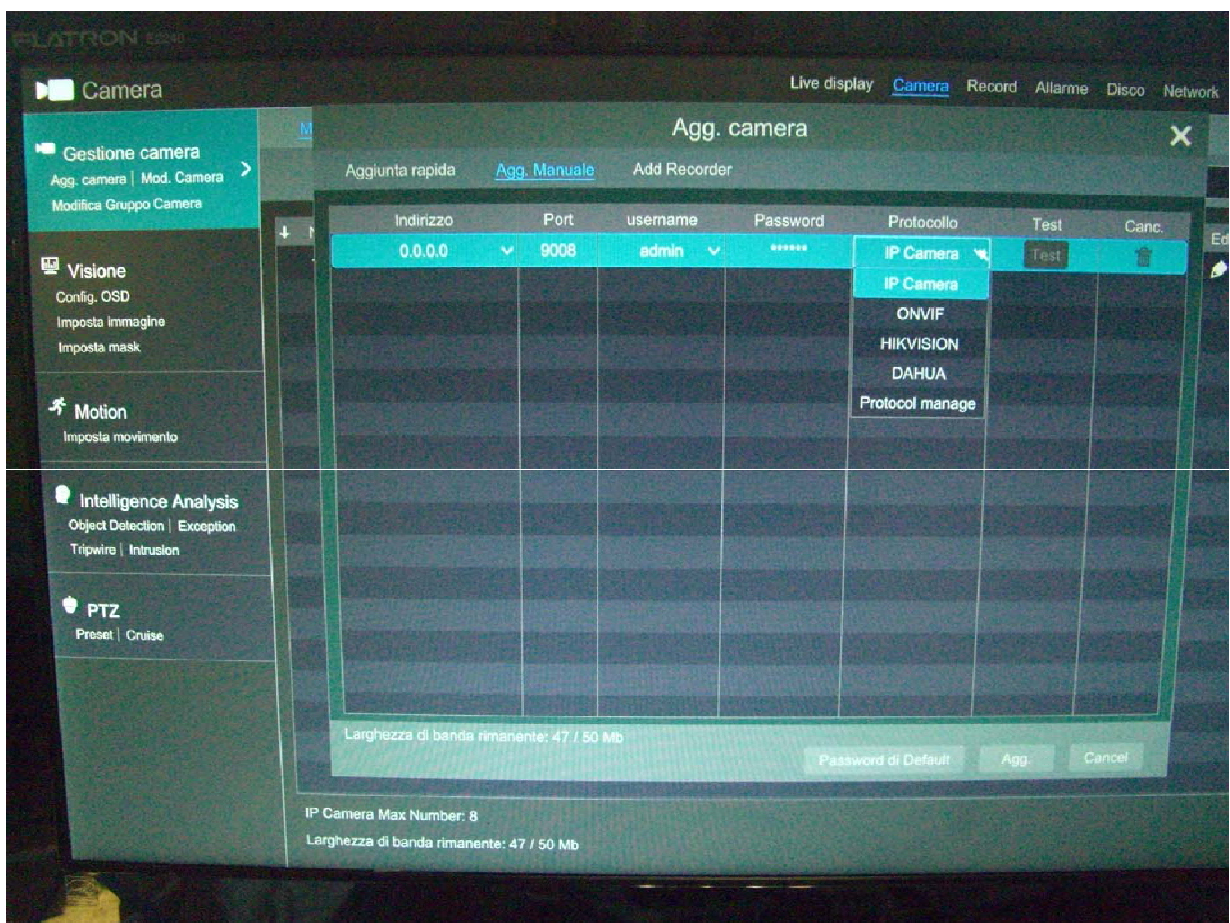
Esiste un'altro modo di interfacciare la telecamera ONVIF di terze parti, aggiungendola manualmente



Inserire l'IP della telecamera, la porta (solitamente la porta Onvif di default è la 80) username e password, mettendo poi come protocollo "Onvif". Se tutto andrà a buon fine avrà come stato "online".

RTSP

Un'altro inserimento di una telecamera IP nel NVR è tramite l' RTSP. Devo conoscere obbligatoriamente la stringa RTSP della telecamera che voglio interfacciare e avere un NVR che abbia questa funzionalità. Dal menu "aggiunta manuale" selezioniamo "protocol manage"

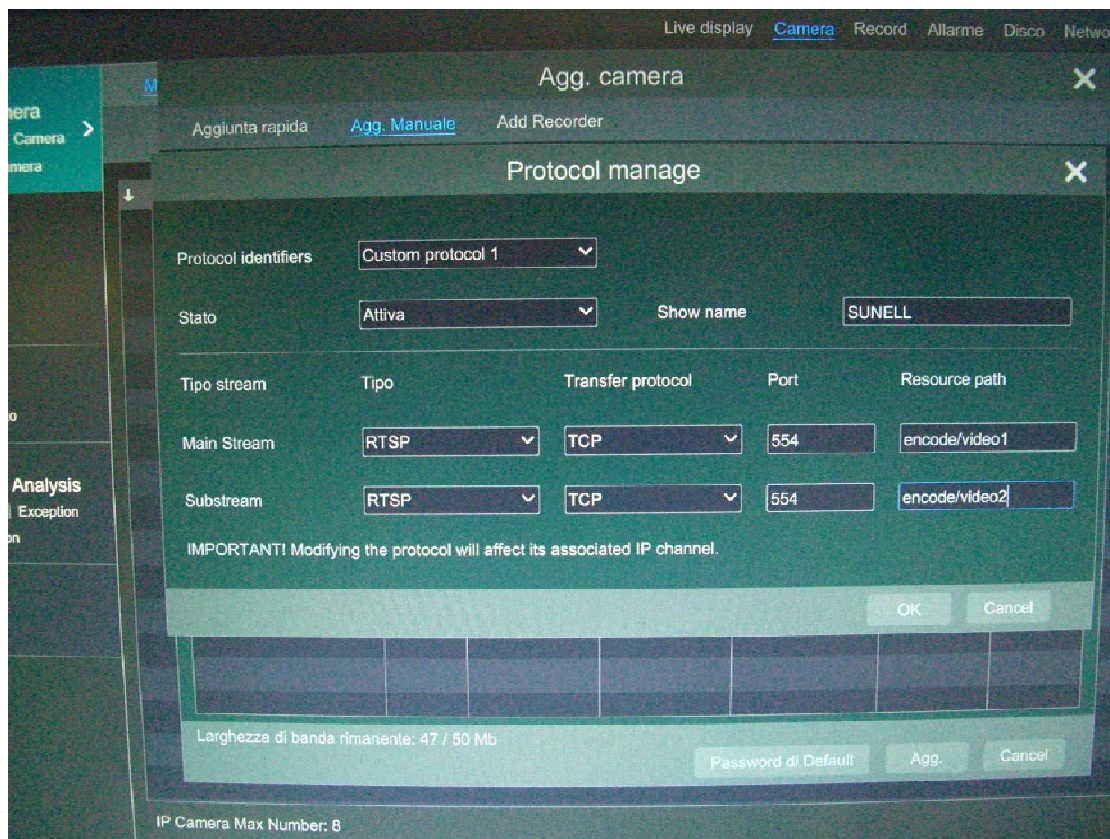


Presupponiamo che la nostra telecamera di terze parti ha la seguente stringa RTSP:

Rtsp://IP:554/encode/video1 MASTER STREAM

Rtsp://IP:554/encode/video2 SUB STREAM

Nel campo “show name” inseriamo un nome di riferimento del brand del produttore (esempio SUNELL); nel campo “resource path” inseriamo tutto il contenuto dopo la porta come da foto sottostante. Mettiamo come master stream la prima stringa e come sub stream la seconda.



Dal protocollo selezioniamo quello appena creato “SUNELL” e inseriamo IP telecamera username e password

